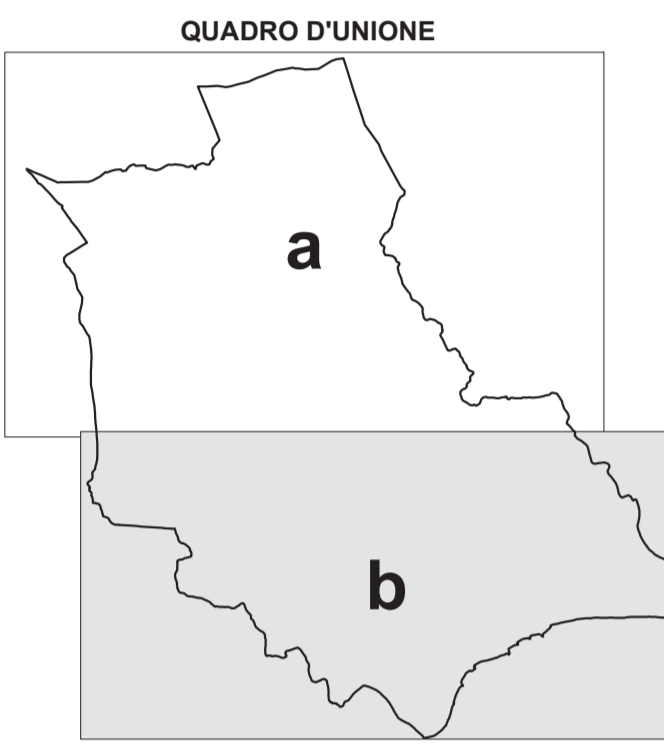
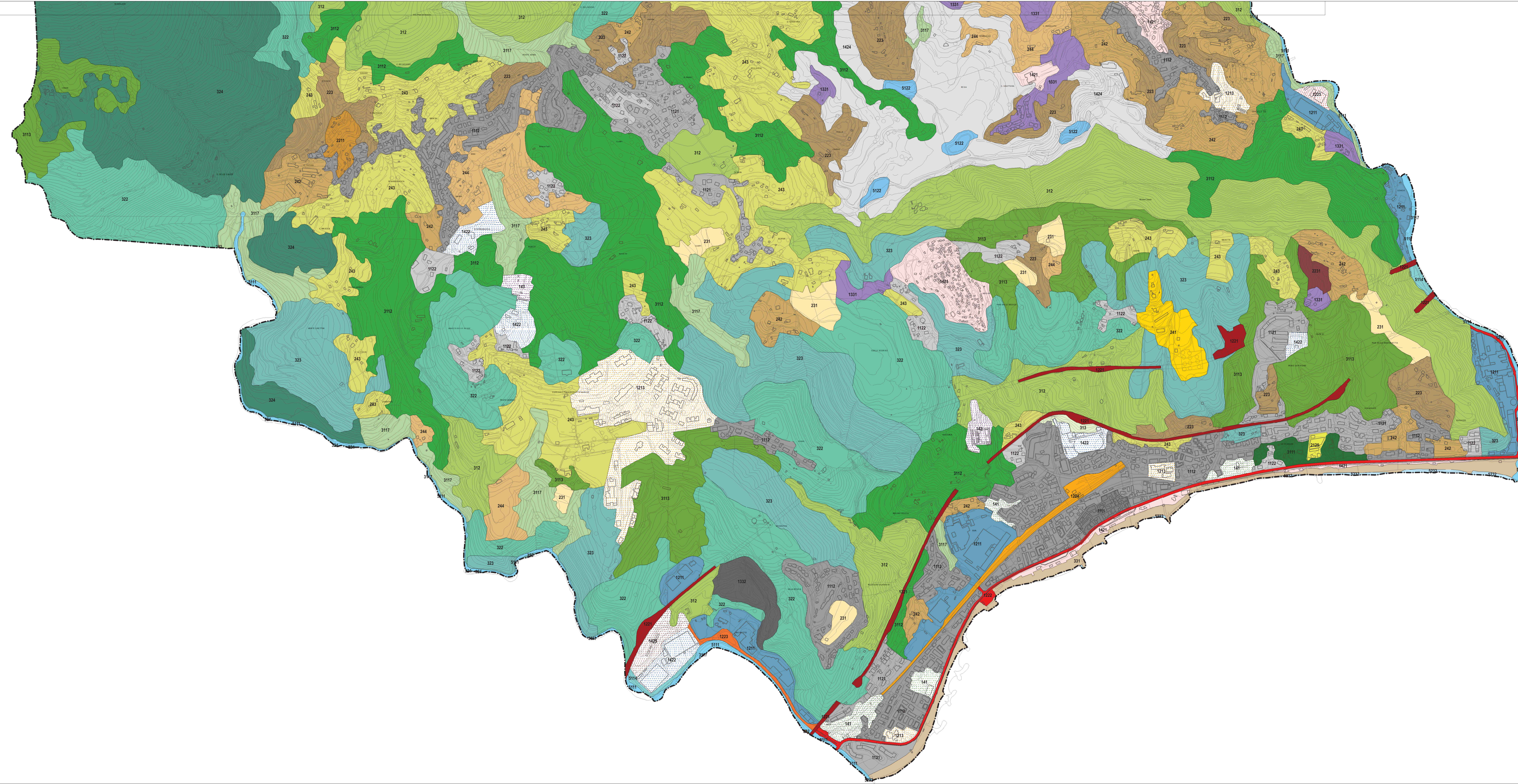


LEGENDA

[Linea tratteggiata]	Confine Amministrativo
[1111]	Tessuto urbano residenziale continuo e denso
[1112]	Tessuto urbano residenziale continuo e mediamente denso
[1121]	Tessuto residenziale discontinuo e mediamente denso
[1122]	Tessuto residenziale discontinuo e sparso (case sparse)
[1211]	Aree industriali o artigianali
[1331]	Cantieri, spazi in costruzione e scavi
[1332]	Suoli rimaneggiati e artefatti
[1424]	Campi da golf
[1421]	Campaggi e strutture turistico-ricettive
[1213]	Aree occupate da grandi impianti di servizi pubblici, militari e privati (spedali, ecc.)
[141]	Aree verdi urbane
[1422]	Aree sportive
[1429]	Ippodromi e spazi associati
[143]	Aree cimiteriali
[1224]	Reti tecnologiche e aree di servizio
[1223]	Reti autostradali e spazi accessori
[1222]	Superstrade, grandi arterie di viabilità e spazi accessori
[1223]	Altre strade della rete di viabilità extraurbana e spazi accessori
[1224]	Reti ferroviarie e spazi accessori
[2123]	Culture in piena aria e culture in serra o sotto altra copertura giustapposte
[2211]	Vigneti misti ad olivi
[223]	Oliveti
[221]	Oliveti abbandonati
[231]	Prati stabili
[241]	Culture annuali associate a culture permanenti
[242]	Sistemi culturali e particolari complessi
[243]	Culture agrarie prevalenti con presenza di spazi naturali
[244]	Aree agroforestali
[311]	Bosco xerofilo a prevalenza di specie sempreverdi
[3112]	Bosco misto termofilo
[3113]	Bosco misto mesofilo
[3114]	Bosco a prevalenza di faggio
[3117]	Bosco di specie igrofile
[312]	Boschi di conifere
[313]	Boschi misti
[321]	Aree a pascolo naturale e praterie d'alta quota
[322]	Brughiere e cespugliati
[323]	Aree con vegetazione a sclerofille
[324]	Aree a vegetazione boschiva e arbustiva in evoluzione
[331]	Spiagge, sabbie, dune
[332]	Rocce nude, falesie, rupi, affioramenti
[333]	Aree con vegetazione rada
[5111]	Alvei di fiumi e torrenti con vegetazione scarsa
[5114]	Alvei di fiumi e torrenti con vegetazione abbondante
[5122]	Bacini artificiali
[5232]	Mare



PIANO URBANISTICO COMUNALE

COMMITTENTE	COMUNE DI COGOLETO via Ratti, n. 64 CAP - 16016 - COGOLETO (GE) tel. 010 91701 - fax 010 9170225	
PROGETTISTA	Arch. Silvano Buzzi di: SILVANO BUZZI & ASSOCIATI 25077 Roe Velasco (RS) Via Belini, 9 Tel. 0365 59681 - fax 0365 596800 e-mail: info@buzziassociati.it pec: info@pec.buzziassociati.it C.F. - P.I. 03533890179	CO-PROGETTISTI Arch. R. Burlando Arch. G. Buongiovanni Arch. S. Soppa
CONSULENTI	Dott. F. Palazzo Dott. G. Rizzi	
RESP. di COMMESSA	S01	
COLLABORATORI	1	

DOCUMENTO	DESCRIZIONE FONDATIVA REGIONE LIGURIA: CARTA USO DEL SUOLO edizione 2015			
T03b DF				
02 - ADOZIONE				
r 00	SCALA 1:5.000			
COMMESSA	EMISSIONE	CLIENTE	INCARICO	REDAZIONE
U576	16 novembre 2017	E 321	Febbraio 2010	VERIFICATO S01 REDATTO 1

A FORMAZIONE DEL PIANO LEGGI SU ORTO DI ALTORE QUANTO QUANTO NON POTRE' ESSERE COPERTO: IMPIANTO DI OMAGGIO ALLE RESINE COSTE QUANTO QUANTO DI SILVANO BUZZI & ASSOCIATI